

Rapport de mission de repérage des matériaux et produits contenant de l'amiante avant réalisation de travaux

R. 4412-97 modifié par le décret 2012-639 du 4 mai 2012
Norme NF X 46-020

29 RUE DU 8 MAI 1945

77320 LA FERTE GAUCHER



A \ INFORMATIONS GENERALES

A.1 \ DESIGNATION DU BÂTIMENT

Nature du bâtiment :	LOGEMENTS COLLECTIFS	Adresse :	29 RUE DU 8 MAI 1945 77320 LA FERTE GAUCHER
Cat. Du bâtiment :		Bâtiment :	
Etage :		Porte :	
Ref Cadastrale :	NC	Propriété de :	OPH77 10 AVENUE CHARLES PEGUY 77000 MELUN

A.2 \ DESIGNATION DU DONNEUR D'ORDRE

Nom :	OPH77	Documents remis :	
Adresse :	10 AVENUE CHARLES PEGUY 77000 MELUN	Moyens mis à disposition :	

A.3 \ EXECUTION DE LA MISSION

RAPPORT N° :	26LAN0201	Laboratoire d'Analyses :	ITGA
Repérage réalisé le :	16/10/2018	Adresse laboratoire :	3 RUE ARMAND HERPIN LACROIX - CS 46537 35065 RENNES CEDEX
Accompagnateur :		Numéro d'accréditation :	1-5967
Par :	Mickaël JULIEN	Organisme d'assurance professionnelle :	AXA France
N° certificat :	CPDI 4129	Adresse assurance :	313 Terrasses de l'Arche 92727 NANTERRE CEDEX
Date d'obtention :	01/01/2017	N° de contrat d'assurance :	10063271004
Organisme certificateur	I.CERT Parc Edonia - Bâtiment G - Rue de la Terre Victoria - 35760 SAINT-GREGOIRE	Date de validité :	31/12/2018

B \ CACHET DU DIAGNOSTIQUEUR

FAIT LE 26/10/2018

Cabinet : EXPERT HABITAT & INDUSTRIE INGENIERIE

Nom du responsable : **DEMOULIN Frédéric**

Nom du diagnostiqueur : **Mickaël JULIEN**



C\ SOMMAIRE

Table des matières

A \ INFORMATIONS GENERALES	2
A.1 \ DESIGNATION DU BÂTIMENT	2
A.2 \ DESIGNATION DU DONNEUR D'ORDRE	2
A.3 \ EXECUTION DE LA MISSION.....	2
B \ CACHET DU DIAGNOSTIQUEUR	2
C \ SOMMAIRE	3
D \ CONCLUSIONS	4
E \ PROGRAMME DE REPERAGE	8
F \ CONDITIONS DE REALISATION DU REPERAGE	10
G \ RAPPORTS PRECEDENTS.....	10
H \ RESULTATS DETAILLES DU REPERAGE	11
ANNEXE 1 – PHOTOS DES ELEMENTS AMIANTES ET/OU NON AMIANTES.....	35
ANNEXE 3 – PROCES VERBAUX D'ANALYSES.....	44
ATTESTATION(S).....	48
CERTIFICAT DE COMPETENCES	49

D\ CONCLUSIONS

Dans le cadre de la mission décrite en tête de rapport, il a été repéré des matériaux et produits contenant de l'amiante

PIECE	ETAGE	ELEMENTS	DESCRIPTIF LABORATOIRE	REPERAGE	Echantillon	METHODE	ETAT	RESULTAT
WC		Revêtement souple	Dalle dure cassante noire + colle polymère jaune non séparable + colle polymère jaune non séparable + colle polymère jaune non séparable + ragréage gris en vrac non séparable + peintures multiples non séparable	Sol	26LAN0201P003	RESULTAT ANALYSE	BON ETAT	Fr1:Amiante détecté (Chrysotile)
Salle de bains		Revêtement souple	Dalle dure cassante noire	Sol	26LAN0201P006	RESULTAT ANALYSE	BON ETAT	Fr1:Amiante détecté (Chrysotile)
Placard 1		Revêtement souple	Peintures multiples non séparable + dalle dure cassante noire	Sol	26LAN0201P009	RESULTAT ANALYSE	BON ETAT	Fr1:Amiante détecté (Chrysotile)
Chambre 1		Revêtement souple	Dalle dure cassante noire	Sol	26LAN0201P010	RESULTAT ANALYSE	BON ETAT	Fr1:Amiante détecté (Chrysotile)

PIECE	ETAGE	ELEMENTS	DESCRIPTIF LABORATOIRE	REPERAGE	Echantillon	METHODE	ETAT	RESULTAT
WC		Revêtement souple	Dalle dure cassante noire + colle polymère jaune non séparable + colle polymère jaune non séparable + colle polymère jaune non séparable + ragréage gris en vrac non séparable + peintures multiples non séparable	Sol	26LAN0201P003	ZSO	BON ETAT	Fr1:Amiante détecté (Chrysotile)
Salle de bains		Revêtement souple	Dalle dure cassante noire	Sol	26LAN0201P006	ZSO	BON ETAT	Fr1:Amiante détecté (Chrysotile)
Salle de bains		Revêtement souple	Colle bitumineuse noire en faible quantité + colle polymère jaune non séparable + ragréage gris en vrac non séparable + peintures multiples non séparable	Sol	26LAN0201P006	ZSO	BON ETAT	Fr2:Amiante détecté (Chrysotile)
Cuisine		Revêtement souple	Dalle dure cassante noire	Sol	26LAN0201P006	ZSO	BON ETAT	Fr1:Amiante détecté (Chrysotile)
Cuisine		Revêtement souple	Colle bitumineuse noire en faible quantité + colle polymère jaune non séparable + ragréage gris en vrac non séparable + peintures multiples non séparable	Sol	26LAN0201P006	ZSO	BON ETAT	Fr2:Amiante détecté (Chrysotile)

PIECE	ETAGE	ELEMENTS	DESCRIPTIF LABORATOIRE	REPERAGE	Echantillon	METHODE	ETAT	RESULTAT
Placard 1		Revêtement souple	Peintures multiples non séparable + dalle dure cassante noire	Sol	26LAN0201P009	ZSO	BON ETAT	Fr1:Amiante détecté (Chrysotile)
Placard 1		Revêtement souple	Colle bitumineuse noire + colle polymère jaune non séparable + colle polymère jaune non séparable + ragréage gris non séparable	Sol	26LAN0201P009	ZSO	BON ETAT	Fr2:Amiante détecté (Chrysotile)
Séjour		Revêtement souple	Peintures multiples non séparable + dalle dure cassante noire	Sol	26LAN0201P009	ZSO	BON ETAT	Fr1:Amiante détecté (Chrysotile)
Séjour		Revêtement souple	Colle bitumineuse noire + colle polymère jaune non séparable + colle polymère jaune non séparable + ragréage gris non séparable	Sol	26LAN0201P009	ZSO	BON ETAT	Fr2:Amiante détecté (Chrysotile)
Entrée		Revêtement souple	Peintures multiples non séparable + dalle dure cassante noire	Sol	26LAN0201P009	ZSO	BON ETAT	Fr1:Amiante détecté (Chrysotile)
Entrée		Revêtement souple	Colle bitumineuse noire + colle polymère jaune non séparable + colle polymère jaune non séparable + ragréage gris non séparable	Sol	26LAN0201P009	ZSO	BON ETAT	Fr2:Amiante détecté (Chrysotile)
Chambre 1		Revêtement souple	Dalle dure cassante noire	Sol	26LAN0201P010	ZSO	BON ETAT	Fr1:Amiante détecté (Chrysotile)

PIECE	ETAGE	ELEMENTS	DESRIPTIF LABORATOIRE	REPERAGE	Echantillon	METHODE	ETAT	RESULTAT
Chambre 1		Revêtement souple	Colle bitumineuse noire + colle polymère jaune non séparable + ragréage gris en vrac non séparable + matériau gris en faible quantité en vrac hétérogène non séparable	Sol	26LAN0201P010	ZSO	BON ETAT	Fr2:Amiante détecté (Chrysotile)
Chambre 2		Revêtement souple	Dalle dure cassante noire	Sol	26LAN0201P010	ZSO	BON ETAT	Fr1:Amiante détecté (Chrysotile)
Chambre 2		Revêtement souple	Colle bitumineuse noire + colle polymère jaune non séparable + ragréage gris en vrac non séparable + matériau gris en faible quantité en vrac hétérogène non séparable	Sol	26LAN0201P010	ZSO	BON ETAT	Fr2:Amiante détecté (Chrysotile)
Placard 2		Revêtement souple	Dalle dure cassante noire	Sol	26LAN0201P010	ZSO	BON ETAT	Fr1:Amiante détecté (Chrysotile)
Placard 2		Revêtement souple	Colle bitumineuse noire + colle polymère jaune non séparable + ragréage gris en vrac non séparable + matériau gris en faible quantité en vrac hétérogène non séparable	Sol	26LAN0201P010	ZSO	BON ETAT	Fr2:Amiante détecté (Chrysotile)

PIECE	ETAGE	ELEMENTS	DESRIPTIF LABORATOIRE	REPERAGE	Echantillon	METHODE	ETAT	RESULTAT
Chambre 3		Revêtement souple	Dalle dure cassante noire	Sol	26LAN0201P010	ZSO	BON ETAT	Fr1:Amiante détecté (Chrysotile)
Chambre 3		Revêtement souple	Colle bitumineuse noire + colle polymère jaune non séparable + ragréage gris en vrac non séparable + matériau gris en faible quantité en vrac hétérogène non séparable	Sol	26LAN0201P010	ZSO	BON ETAT	Fr2:Amiante détecté (Chrysotile)

JP : Jugement Personnel, ZSO : Zone de Similitude d'Ouvrage

Liste des locaux non visités concernés par les travaux et justification

PIECE	ETAGE	STATUT DE VISITE
NEANT		

Liste des éléments non inspectés et justification

PIECE	ETAGE	ELEMENTS	REPERAGE	RESULTAT
NEANT				

E \ PROGRAMME DE REPERAGE

PIECES CONCERNEES	PERIMETRE DU REPERAGE	REPERAGE	TRAVAUX	ELEMENTS	Echantillonnage	REMARQUES PARTICULIERES
	LOGEMENTS COLLECTIFS		Selon BT			

OFFICE PUBLIC DE L'HABITAT 77		PAGE N° 1
NOM ET ADRESSE DE L'EXPÉDITEUR OFFICE PUBLIC DE L'HABITAT 77 AGENCE DE LA FERTE S/JOUARRE 29 Square Montmirail 77260 LA FERTE SOUS JOUARRE Tél : 01.60.22.75.49 Fax : 01.60.22.75.44 Siret : 27770001900015		BON DE TRAVAUX N° 2018 24618
Réf. fournisseur F / 5149 Marché n° 2017 4475 1 Provenance LE FERTE S/JOUARRE Objet DIVERS		EXPERT HABITAT INGENIERIE 33 BIS BOULEVARD GAMBETTA 3EME ETAGE 78300 POISSY
SERVICE FERTE Techniciens LOCALISATION Programme 26 LA FERTE GAUCHER (DALIE- 8 MAI 1945) Tranche 1 Ensemble C000 Escalier AN Étage 02 Logement 1 Module 26LAN0201 ADRESSE 29 RUE DU 8 MAI 1945 77320 FERTE GAUCHER (LA)		ÉMETTEUR LECONTE SOPHIE Téléphone 0321734144 Retrait des clés CHEZ LE GARDIEN

DÉLAI D'EXECUTION 2 JOURS

PERIODE DU 11-10-2018 AU 12-10-2018

ARTICLE	DÉSIGNATION	QUANTITÉ	PRIX UNITAIRE H.T.	TOTAL H.T.
AM45	REPERAGE AMIANTE AVANT TRAVAUX - TVX	1,00	5,00	5,00
	D'ENTRETIENS OU RÉPARATIONS ENTRE 1 A			
AM73	ANALYSE EN LABORATOIRE - ANALYSE MET	15,00	46,00	720,00
	ANALYSE DE 1 A 10 PRELEVEMENTS ISSUS			
TOTAL H.T.				725,00
H.T. ACTUALISE				
COEFFICIENT REGIONAL				
RABAIS				
TOTAL H.T.				
T.V.A. 20,00 %				145,00
TOTAL T.T.C.				870,00

11-10-2018 refaction sole + peinture

AFFECTATION BUDGÉTAIRE				CODES STRUCTURE ET SCHEMA : TECHNI	
CODE BUDGET	RUBRIQUE	INSTANCES		LIBELLÉ DU POSTE BUDGÉTAIRE	
1 HONAMIA	A760	FER	SF	HONORAIRES DIAG AMIANTE	
				MONTANT T.T.C. 870,00	

AFFECTATION ANALYTIQUE				
CODE BUDGET	REFERENCES PATRIMOINE	REFERENCES OCCUPANT	MONTANT T.T.C.	
1 HONAMIA	26 1 C000 AN 26LAN0201		870,00	

Voir en page 2 la suite du BON DE TRAVAUX N° 2018 24618

ORIGINAL À CONSERVER PAR LE DESTINATAIRE

ELEMENTS A SONDER OU A ANALYSER NON PRESENTS:

Rapport N° : 26LAN0201 16/10/2018

Version : 26/10/2018

9/51

F \ CONDITIONS DE REALISATION DU REPERAGE

Le repérage amiante avant travaux, contient les informations sur la présence d'amiante dans les matériaux et produits du bâtiment afin d'informer les intervenants réalisant des activités ou interventions sur des matériaux et/ou équipements susceptibles de libérer des fibres d'amiante selon la liste citée dans le cadre E.

Il consiste à identifier et localiser, par inspections visuelles et investigations approfondies pouvant être destructives, l'ensemble des matériaux et produits contenant de l'amiante incorporés ou faisant indissociablement corps avec les locaux et les zones de l'immeuble objet des travaux.

Lorsque l'absence de marquages spécifiques ou de documents ne permet pas à l'opérateur de repérage d'attester de la présence ou de la non présence d'amiante dans les matériaux et produits, des prélèvements seront effectués afin de déterminer par analyse la présence ou non d'amiante.

Procédures de prélèvement :

Les prélèvements sur des matériaux ou produits susceptibles de contenir de l'amiante sont réalisés en vertu des dispositions du Code du Travail.

Le matériel de prélèvement est adapté à l'opération à réaliser afin de générer le minimum de poussières. Dans le cas où une émission de poussières est prévisible, le matériau ou produit est mouillé à l'eau à l'endroit du prélèvement (sauf risque électrique) et, si nécessaire, une protection est mise en place au sol ; de même, le point de prélèvement est stabilisé après l'opération (pulvérisation de vernis ou de laque, par exemple).

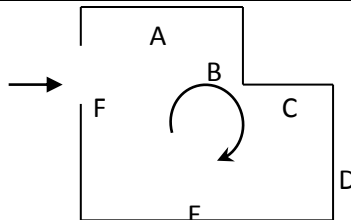
Pour chaque prélèvement, des outils propres et des gants à usage unique sont utilisés afin d'éliminer tout risque de contamination croisée. Dans tous les cas, les équipements de protection individuelle sont à usage unique.

L'accès à la zone à risque (sphère de 1 à 2 mètres autour du point de prélèvement) est interdit pendant l'opération. Si l'accompagnateur doit s'y tenir, il porte les mêmes équipements de protection individuelle que l'opérateur de repérage.

L'échantillon est immédiatement conditionné, après son prélèvement, dans un double emballage individuel étanche.

Les informations sur toutes les conditions existantes au moment du prélèvement susceptible d'influencer l'interprétation des résultats des analyses (environnement du matériau, contamination éventuelle, etc.) seront, le cas échéant, mentionnées dans la fiche d'identification et de cotation en annexe.

Sens du repérage pour évaluer un local :



G \ RAPPORTS PRECEDENTS

NEANT

H \ RESULTATS DETAILLES DU REPERAGE

LISTE DES LOCAUX / PARTIES D'IMMEUBLE VISITEES/NON VISITEES CONCERNEES PAR LES TRAVAUX ET JUSTIFICATION

PIECE	ETAGE	JUSTIFICATION	VISITE	TRAVAUX
WC			OUI	CONCERNEE
Salle de bains			OUI	CONCERNEE
Gaine technique			OUI	CONCERNEE
Cuisine			OUI	CONCERNEE
Placard 1			OUI	CONCERNEE
Chambre 1			OUI	CONCERNEE
Chambre 2			OUI	CONCERNEE
Placard 2			OUI	CONCERNEE
Séjour			OUI	CONCERNEE
Chambre 3			OUI	CONCERNEE
Entrée			OUI	CONCERNEE

DESCRIPTION DES REVETEMENTS EN PLACE AU JOUR DE LA VISITE

PIECE	MUR1	MUR2	MUR3	MUR4	PLANCHER BAS	PLANCHER HAUT	PORTES	FENETRE1	FENETRE2
WC	Brique / Enduit	Béton			Sol souple	Enduit	BOIS		
Salle de bains	Brique / Enduit	Béton			Sol souple	Enduit	BOIS		
Gaine technique									
Cuisine	Brique / Enduit	Béton			Sol souple	Enduit		PVC	
Placard 1	Brique / Enduit				Sol souple	Enduit			
Chambre 1	Béton	Brique / Enduit			Sol souple	Enduit		PVC	
Chambre 2	Brique / Enduit	Béton			Sol souple	Enduit	BOIS	PVC	
Placard 2	Brique / Enduit	Béton			Sol souple	Enduit			
Séjour	Béton	Brique / Enduit			Sol souple	Enduit	BOIS	PVC	
Chambre 3	Béton	Brique / Enduit			Sol souple	Enduit	BOIS	PVC	
Entrée	Brique / Enduit	Béton			Sol souple	Enduit	METALLIQUE		

LA LISTE DES MATERIAUX OU PRODUITS CONTENANT DE L'AMIANTE, SUR ZONE DE SIMILITUDE D'OUVRAGE ET SUR JUGEMENT PERSONNEL

Rapport N° : 26LAN0201 16/10/2018

11/51

Version : 26/10/2018

PIECE	ETAGE	ELEMENTS	DESRIPTIF LABORATOIRE	Echantillon	REPERAGE	ETAT	RESULTAT	METHODE
WC		Revêtement souple	Dalle dure cassante noire + colle polymère jaune non séparable + colle polymère jaune non séparable + colle polymère jaune non séparable + ragréage gris en vrac non séparable + peintures multiples non séparable	26LAN0201P003	Sol	BON ETAT	Fr1:Amiante détecté (Chrysotile)	ZSO
Salle de bains		Revêtement souple	Dalle dure cassante noire	26LAN0201P006	Sol	BON ETAT	Fr1:Amiante détecté (Chrysotile)	ZSO
Salle de bains		Revêtement souple	Colle bitumineuse noire en faible quantité + colle polymère jaune non séparable + ragréage gris en vrac non séparable + peintures multiples non séparable	26LAN0201P006	Sol	BON ETAT	Fr2:Amiante détecté (Chrysotile)	ZSO
Cuisine		Revêtement souple	Dalle dure cassante noire	26LAN0201P006	Sol	BON ETAT	Fr1:Amiante détecté (Chrysotile)	ZSO
Cuisine		Revêtement souple	Colle bitumineuse noire en faible quantité + colle polymère jaune non séparable + ragréage gris en vrac non séparable + peintures multiples non séparable	26LAN0201P006	Sol	BON ETAT	Fr2:Amiante détecté (Chrysotile)	ZSO

PIECE	ETAGE	ELEMENTS	DESRIPTIF LABORATOIRE	Echantillon	REPERAGE	ETAT	RESULTAT	METHODE
Placard 1		Revêtement souple	Peintures multiples non séparable + dalle dure cassante noire	26LAN0201P009	Sol	BON ETAT	Fr1:Amiante détecté (Chrysotile)	ZSO
Placard 1		Revêtement souple	Colle bitumineuse noire + colle polymère jaune non séparable + colle polymère jaune non séparable + ragréage gris non séparable	26LAN0201P009	Sol	BON ETAT	Fr2:Amiante détecté (Chrysotile)	ZSO
Séjour		Revêtement souple	Peintures multiples non séparable + dalle dure cassante noire	26LAN0201P009	Sol	BON ETAT	Fr1:Amiante détecté (Chrysotile)	ZSO
Séjour		Revêtement souple	Colle bitumineuse noire + colle polymère jaune non séparable + colle polymère jaune non séparable + ragréage gris non séparable	26LAN0201P009	Sol	BON ETAT	Fr2:Amiante détecté (Chrysotile)	ZSO
Entrée		Revêtement souple	Peintures multiples non séparable + dalle dure cassante noire	26LAN0201P009	Sol	BON ETAT	Fr1:Amiante détecté (Chrysotile)	ZSO
Entrée		Revêtement souple	Colle bitumineuse noire + colle polymère jaune non séparable + colle polymère jaune non séparable + ragréage gris non séparable	26LAN0201P009	Sol	BON ETAT	Fr2:Amiante détecté (Chrysotile)	ZSO
Chambre 1		Revêtement souple	Dalle dure cassante noire	26LAN0201P010	Sol	BON ETAT	Fr1:Amiante détecté (Chrysotile)	ZSO

PIECE	ETAGE	ELEMENTS	DESRIPTIF LABORATOIRE	Echantillon	REPERAGE	ETAT	RESULTAT	METHODE
Chambre 1		Revêtement souple	Colle bitumineuse noire + colle polymère jaune non séparable + ragréage gris en vrac non séparable + matériau gris en faible quantité en vrac hétérogène non séparable	26LAN0201P010	Sol	BON ETAT	Fr2:Amiante détecté (Chrysotile)	ZSO
Chambre 2		Revêtement souple	Dalle dure cassante noire	26LAN0201P010	Sol	BON ETAT	Fr1:Amiante détecté (Chrysotile)	ZSO
Chambre 2		Revêtement souple	Colle bitumineuse noire + colle polymère jaune non séparable + ragréage gris en vrac non séparable + matériau gris en faible quantité en vrac hétérogène non séparable	26LAN0201P010	Sol	BON ETAT	Fr2:Amiante détecté (Chrysotile)	ZSO
Placard 2		Revêtement souple	Dalle dure cassante noire	26LAN0201P010	Sol	BON ETAT	Fr1:Amiante détecté (Chrysotile)	ZSO
Placard 2		Revêtement souple	Colle bitumineuse noire + colle polymère jaune non séparable + ragréage gris en vrac non séparable + matériau gris en faible quantité en vrac hétérogène non séparable	26LAN0201P010	Sol	BON ETAT	Fr2:Amiante détecté (Chrysotile)	ZSO

PIECE	ETAGE	ELEMENTS	DESCRIPTIF LABORATOIRE	Echantillon	REPERAGE	ETAT	RESULTAT	METHODE
Chambre 3		Revêtement souple	Dalle dure cassante noire	26LAN0201P010	Sol	BON ETAT	Fr1:Amiante détecté (Chrysotile)	ZSO
Chambre 3		Revêtement souple	Colle bitumineuse noire + colle polymère jaune non séparable + ragréage gris en vrac non séparable + matériau gris en faible quantité en vrac hétérogène non séparable	26LAN0201P010	Sol	BON ETAT	Fr2:Amiante détecté (Chrysotile)	ZSO

JP : Jugement Personnel, ZSO : Zone de Similitude d'Ouvrage

LA LISTE DES MATERIAUX OU PRODUITS CONTENANT DE L'AMIANTE, APRES ANALYSE

PIECE	ETAGE	ELEMENTS	DESCRIPTIF LABORATOIRE	Echantillon	REPERAGE	ETAT	RESULTAT
WC		Revêtement souple	Dalle dure cassante noire + colle polymère jaune non séparable + colle polymère jaune non séparable + colle polymère jaune non séparable + ragréage gris en vrac non séparable + peintures multiples non séparable	26LAN0201P003	Sol	BON ETAT	Fr1:Amiante détecté (Chrysotile)
Salle de bains		Revêtement souple	Dalle dure cassante noire	26LAN0201P006	Sol	BON ETAT	Fr1:Amiante détecté (Chrysotile)

PIECE	ETAGE	ELEMENTS	DESCRIPTIF LABORATOIRE	Echantillon	REPERAGE	ETAT	RESULTAT
Salle de bains		Revêtement souple	Colle bitumineuse noire en faible quantité + colle polymère jaune non séparable + ragréage gris en vrac non séparable + peintures multiples non séparable	26LAN0201P006	Sol	BON ETAT	Fr2:Amiante détecté (Chrysotile)
Placard 1		Revêtement souple	Peintures multiples non séparable + dalle dure cassante noire	26LAN0201P009	Sol	BON ETAT	Fr1:Amiante détecté (Chrysotile)
Placard 1		Revêtement souple	Colle bitumineuse noire + colle polymère jaune non séparable + colle polymère jaune non séparable + ragréage gris non séparable	26LAN0201P009	Sol	BON ETAT	Fr2:Amiante détecté (Chrysotile)
Chambre 1		Revêtement souple	Dalle dure cassante noire	26LAN0201P010	Sol	BON ETAT	Fr1:Amiante détecté (Chrysotile)
Chambre 1		Revêtement souple	Colle bitumineuse noire + colle polymère jaune non séparable + ragréage gris en vrac non séparable + matériau gris en faible quantité en vrac hétérogène non séparable	26LAN0201P010	Sol	BON ETAT	Fr2:Amiante détecté (Chrysotile)

JP : Jugement Personnel, ZSO : Zone de Similitude d'Ouvrage

LA LISTE DES MATERIAUX SUSCEPTIBLES DE CONTENIR DE L'AMIANTE, MAIS N'EN CONTENANT PAS.

PIECE	ETAGE	ELEMENTS	DESCRIPTIF LABORATOIRE	Echantillon	REPERAGE	ETAT	RESULTAT	METHODE
-------	-------	----------	------------------------	-------------	----------	------	----------	---------

PIECE	ETAGE	ELEMENTS	DESRIPTIF LABORATOIRE	Echantillon	REPERAGE	ETAT	RESULTAT	METHODE
Chambre 1		Enduit béton	Enduit plâtreux blanc en faible quantité en vrac + peintures multiples non séparable + matériau gris en faible quantité en vrac non séparable	26LAN0201P001	Mur A	BON ETAT	Amiante non détecté	RESULTAT ANALYSE
Chambre 3		Enduit	Enduit plâtreux blanc en vrac + peinture non séparable + carton non séparable + matériau gris en faible quantité en vrac non séparable	26LAN0201P002	Mur D	BON ETAT	Amiante non détecté	RESULTAT ANALYSE
Salle de bains		Enduit béton	Enduit plâtreux blanc en faible quantité en vrac + peinture en faible quantité non séparable + toile fibreuse blanche en faible quantité non séparable	26LAN0201P004	Plafond	BON ETAT	Amiante non détecté	RESULTAT ANALYSE
Salle de bains		Enduit	Enduit plâtreux blanc en vrac + peintures multiples en faible quantité non séparable + toile fibreuse blanche non séparable	26LAN0201P005	Mur D	BON ETAT	Amiante non détecté	RESULTAT ANALYSE
Cuisine		Enduit béton	Enduit plâtreux blanc en vrac + peintures multiples en faible quantité non séparable	26LAN0201P007	Mur E	BON ETAT	Amiante non détecté	RESULTAT ANALYSE

PIECE	ETAGE	ELEMENTS	DESCRIPTIF LABORATOIRE	Echantillon	REPERAGE	ETAT	RESULTAT	METHODE
Séjour		Enduit béton	Enduit plâtreux blanc en vrac + peinture non séparable	26LAN0201P008	Plafond	BON ETAT	Amiante non détecté	RESULTAT ANALYSE
WC		Revêtement souple	Revêtement souple beige + revêtement souple gris	26LAN0201P003	Sol	BON ETAT	Fr2:Amiante non détecté	RESULTAT ANALYSE
Salle de bains		Revêtement souple	Revêtement souple beige + matériau compact gris hétérogène	26LAN0201P006	Sol	BON ETAT	Fr3:Amiante non détecté	RESULTAT ANALYSE
Placard 1		Revêtement souple	Revêtement souple marron + revêtement souple beige + matériau compact gris hétérogène	26LAN0201P009	Sol	BON ETAT	Fr3:Amiante non détecté	RESULTAT ANALYSE
Chambre 1		Revêtement souple	Revêtement souple beige	26LAN0201P010	Sol	BON ETAT	Fr3:Amiante non détecté	RESULTAT ANALYSE
WC		Enduit béton	Enduit plâtreux blanc en faible quantité en vrac + peinture en faible quantité non séparable + toile fibreuse blanche en faible quantité non séparable	26LAN0201P004	Plafond	BON ETAT	Amiante non détecté	ZSO
Salle de bains		Enduit béton	Enduit plâtreux blanc en faible quantité en vrac + peinture en faible quantité non séparable + toile fibreuse blanche en faible quantité non séparable	26LAN0201P004	Plafond	BON ETAT	Amiante non détecté	ZSO

PIECE	ETAGE	ELEMENTS	DESRIPTIF LABORATOIRE	Echantillon	REPERAGE	ETAT	RESULTAT	METHODE
Cuisine		Enduit béton	Enduit plâtreux blanc en faible quantité en vrac + peinture en faible quantité non séparable + toile fibreuse blanche en faible quantité non séparable	26LAN0201P004	Plafond	BON ETAT	Amiante non détecté	ZSO
Chambre 1		Enduit béton	Enduit plâtreux blanc en vrac + peinture non séparable	26LAN0201P008	Plafond	BON ETAT	Amiante non détecté	ZSO
Chambre 2		Enduit béton	Enduit plâtreux blanc en vrac + peinture non séparable	26LAN0201P008	Plafond	BON ETAT	Amiante non détecté	ZSO
Placard 2		Enduit béton	Enduit plâtreux blanc en vrac + peinture non séparable	26LAN0201P008	Plafond	BON ETAT	Amiante non détecté	ZSO
Séjour		Enduit béton	Enduit plâtreux blanc en vrac + peinture non séparable	26LAN0201P008	Plafond	BON ETAT	Amiante non détecté	ZSO
Chambre 3		Enduit béton	Enduit plâtreux blanc en vrac + peinture non séparable	26LAN0201P008	Plafond	BON ETAT	Amiante non détecté	ZSO
Entrée		Enduit béton	Enduit plâtreux blanc en vrac + peinture non séparable	26LAN0201P008	Plafond	BON ETAT	Amiante non détecté	ZSO
WC		Revêtement souple	Revêtement souple beige + revêtement souple gris	26LAN0201P003	Sol	BON ETAT	Fr2:Amiante non détecté	ZSO
Salle de bains		Revêtement souple	Revêtement souple beige + matériau compact gris hétérogène	26LAN0201P006	Sol	BON ETAT	Fr3:Amiante non détecté	ZSO
Cuisine		Revêtement souple	Revêtement souple beige + matériau compact gris hétérogène	26LAN0201P006	Sol	BON ETAT	Fr3:Amiante non détecté	ZSO

PIECE	ETAGE	ELEMENTS	DESRIPTIF LABORATOIRE	Echantillon	REPERAGE	ETAT	RESULTAT	METHODE
Placard 1		Revêtement souple	Revêtement souple marron + revêtement souple beige + matériau compact gris hétérogène	26LAN0201P009	Sol	BON ETAT	Fr3:Amiante non détecté	ZSO
Séjour		Revêtement souple	Revêtement souple marron + revêtement souple beige + matériau compact gris hétérogène	26LAN0201P009	Sol	BON ETAT	Fr3:Amiante non détecté	ZSO
Entrée		Revêtement souple	Revêtement souple marron + revêtement souple beige + matériau compact gris hétérogène	26LAN0201P009	Sol	BON ETAT	Fr3:Amiante non détecté	ZSO
Chambre 1		Revêtement souple	Revêtement souple beige	26LAN0201P010	Sol	BON ETAT	Fr3:Amiante non détecté	ZSO
Chambre 2		Revêtement souple	Revêtement souple beige	26LAN0201P010	Sol	BON ETAT	Fr3:Amiante non détecté	ZSO
Placard 2		Revêtement souple	Revêtement souple beige	26LAN0201P010	Sol	BON ETAT	Fr3:Amiante non détecté	ZSO
Chambre 3		Revêtement souple	Revêtement souple beige	26LAN0201P010	Sol	BON ETAT	Fr3:Amiante non détecté	ZSO
Chambre 1		Enduit béton	Enduit plâtreux blanc en faible quantité en vrac + peintures multiples non séparable + matériau gris en faible quantité en vrac non séparable	26LAN0201P001	Mur A	BON ETAT	Amiante non détecté	ZSO

PIECE	ETAGE	ELEMENTS	DESCRIPTIF LABORATOIRE	Echantillon	REPERAGE	ETAT	RESULTAT	METHODE
Chambre 1		Enduit béton	Enduit plâtreux blanc en faible quantité en vrac + peintures multiples non séparable + matériau gris en faible quantité en vrac non séparable	26LAN0201P001	Mur B	BON ETAT	Amiante non détecté	ZSO
Chambre 2		Enduit béton	Enduit plâtreux blanc en faible quantité en vrac + peintures multiples non séparable + matériau gris en faible quantité en vrac non séparable	26LAN0201P001	Mur B	BON ETAT	Amiante non détecté	ZSO
Chambre 2		Enduit béton	Enduit plâtreux blanc en faible quantité en vrac + peintures multiples non séparable + matériau gris en faible quantité en vrac non séparable	26LAN0201P001	Mur C	BON ETAT	Amiante non détecté	ZSO
Placard 2		Enduit béton	Enduit plâtreux blanc en faible quantité en vrac + peintures multiples non séparable + matériau gris en faible quantité en vrac non séparable	26LAN0201P001	Mur C	BON ETAT	Amiante non détecté	ZSO

PIECE	ETAGE	ELEMENTS	DESRIPTIF LABORATOIRE	Echantillon	REPERAGE	ETAT	RESULTAT	METHODE
Séjour		Enduit béton	Enduit plâtreux blanc en faible quantité en vrac + peintures multiples non séparable + matériau gris en faible quantité en vrac non séparable	26LAN0201P001	Mur A	BON ETAT	Amiante non détecté	ZSO
Séjour		Enduit béton	Enduit plâtreux blanc en faible quantité en vrac + peintures multiples non séparable + matériau gris en faible quantité en vrac non séparable	26LAN0201P001	Mur B	BON ETAT	Amiante non détecté	ZSO
Séjour		Enduit béton	Enduit plâtreux blanc en faible quantité en vrac + peintures multiples non séparable + matériau gris en faible quantité en vrac non séparable	26LAN0201P001	Mur C	BON ETAT	Amiante non détecté	ZSO
Chambre 3		Enduit béton	Enduit plâtreux blanc en faible quantité en vrac + peintures multiples non séparable + matériau gris en faible quantité en vrac non séparable	26LAN0201P001	Mur A	BON ETAT	Amiante non détecté	ZSO

PIECE	ETAGE	ELEMENTS	DESRIPTIF LABORATOIRE	Echantillon	REPERAGE	ETAT	RESULTAT	METHODE
Chambre 3		Enduit béton	Enduit plâtreux blanc en faible quantité en vrac + peintures multiples non séparable + matériau gris en faible quantité en vrac non séparable	26LAN0201P001	Mur E	BON ETAT	Amiante non détecté	ZSO
Chambre 3		Enduit béton	Enduit plâtreux blanc en faible quantité en vrac + peintures multiples non séparable + matériau gris en faible quantité en vrac non séparable	26LAN0201P001	Mur F	BON ETAT	Amiante non détecté	ZSO
Entrée		Enduit béton	Enduit plâtreux blanc en faible quantité en vrac + peintures multiples non séparable + matériau gris en faible quantité en vrac non séparable	26LAN0201P001	Mur D	BON ETAT	Amiante non détecté	ZSO
Entrée		Enduit béton	Enduit plâtreux blanc en faible quantité en vrac + peintures multiples non séparable + matériau gris en faible quantité en vrac non séparable	26LAN0201P001	Mur E	BON ETAT	Amiante non détecté	ZSO

PIECE	ETAGE	ELEMENTS	DESRIPTIF LABORATOIRE	Echantillon	REPERAGE	ETAT	RESULTAT	METHODE
Entrée		Enduit béton	Enduit plâtreux blanc en faible quantité en vrac + peintures multiples non séparable + matériau gris en faible quantité en vrac non séparable	26LAN0201P001	Mur I	BON ETAT	Amiante non détecté	ZSO
Entrée		Enduit béton	Enduit plâtreux blanc en faible quantité en vrac + peintures multiples non séparable + matériau gris en faible quantité en vrac non séparable	26LAN0201P001	Mur J	BON ETAT	Amiante non détecté	ZSO
Placard 1		Enduit	Enduit plâtreux blanc en vrac + peinture non séparable + carton non séparable + matériau gris en faible quantité en vrac non séparable	26LAN0201P002	Mur A	BON ETAT	Amiante non détecté	ZSO
Placard 1		Enduit	Enduit plâtreux blanc en vrac + peinture non séparable + carton non séparable + matériau gris en faible quantité en vrac non séparable	26LAN0201P002	Mur B	BON ETAT	Amiante non détecté	ZSO

PIECE	ETAGE	ELEMENTS	DESRIPTIF LABORATOIRE	Echantillon	REPERAGE	ETAT	RESULTAT	METHODE
Placard 1		Enduit	Enduit plâtreux blanc en vrac + peinture non séparable + carton non séparable + matériau gris en faible quantité en vrac non séparable	26LAN0201P002	Mur C	BON ETAT	Amiante non détecté	ZSO
Placard 1		Enduit	Enduit plâtreux blanc en vrac + peinture non séparable + carton non séparable + matériau gris en faible quantité en vrac non séparable	26LAN0201P002	Mur D	BON ETAT	Amiante non détecté	ZSO
Chambre 1		Enduit	Enduit plâtreux blanc en vrac + peinture non séparable + carton non séparable + matériau gris en faible quantité en vrac non séparable	26LAN0201P002	Mur C	BON ETAT	Amiante non détecté	ZSO
Chambre 1		Enduit	Enduit plâtreux blanc en vrac + peinture non séparable + carton non séparable + matériau gris en faible quantité en vrac non séparable	26LAN0201P002	Mur D	BON ETAT	Amiante non détecté	ZSO

PIECE	ETAGE	ELEMENTS	DESRIPTIF LABORATOIRE	Echantillon	REPERAGE	ETAT	RESULTAT	METHODE
Chambre 2		Enduit	Enduit plâtreux blanc en vrac + peinture non séparable + carton non séparable + matériau gris en faible quantité en vrac non séparable	26LAN0201P002	Mur A	BON ETAT	Amiante non détecté	ZSO
Chambre 2		Enduit	Enduit plâtreux blanc en vrac + peinture non séparable + carton non séparable + matériau gris en faible quantité en vrac non séparable	26LAN0201P002	Mur D	BON ETAT	Amiante non détecté	ZSO
Placard 2		Enduit	Enduit plâtreux blanc en vrac + peinture non séparable + carton non séparable + matériau gris en faible quantité en vrac non séparable	26LAN0201P002	Mur A	BON ETAT	Amiante non détecté	ZSO
Placard 2		Enduit	Enduit plâtreux blanc en vrac + peinture non séparable + carton non séparable + matériau gris en faible quantité en vrac non séparable	26LAN0201P002	Mur B	BON ETAT	Amiante non détecté	ZSO

PIECE	ETAGE	ELEMENTS	DESRIPTIF LABORATOIRE	Echantillon	REPERAGE	ETAT	RESULTAT	METHODE
Placard 2		Enduit	Enduit plâtreux blanc en vrac + peinture non séparable + carton non séparable + matériau gris en faible quantité en vrac non séparable	26LAN0201P002	Mur D	BON ETAT	Amiante non détecté	ZSO
Séjour		Enduit	Enduit plâtreux blanc en vrac + peinture non séparable + carton non séparable + matériau gris en faible quantité en vrac non séparable	26LAN0201P002	Mur D	BON ETAT	Amiante non détecté	ZSO
Séjour		Enduit	Enduit plâtreux blanc en vrac + peinture non séparable + carton non séparable + matériau gris en faible quantité en vrac non séparable	26LAN0201P002	Mur E	BON ETAT	Amiante non détecté	ZSO
Séjour		Enduit	Enduit plâtreux blanc en vrac + peinture non séparable + carton non séparable + matériau gris en faible quantité en vrac non séparable	26LAN0201P002	Mur F	BON ETAT	Amiante non détecté	ZSO

PIECE	ETAGE	ELEMENTS	DESRIPTIF LABORATOIRE	Echantillon	REPERAGE	ETAT	RESULTAT	METHODE
Chambre 3		Enduit	Enduit plâtreux blanc en vrac + peinture non séparable + carton non séparable + matériau gris en faible quantité en vrac non séparable	26LAN0201P002	Mur B	BON ETAT	Amiante non détecté	ZSO
Chambre 3		Enduit	Enduit plâtreux blanc en vrac + peinture non séparable + carton non séparable + matériau gris en faible quantité en vrac non séparable	26LAN0201P002	Mur C	BON ETAT	Amiante non détecté	ZSO
Chambre 3		Enduit	Enduit plâtreux blanc en vrac + peinture non séparable + carton non séparable + matériau gris en faible quantité en vrac non séparable	26LAN0201P002	Mur D	BON ETAT	Amiante non détecté	ZSO
Entrée		Enduit	Enduit plâtreux blanc en vrac + peinture non séparable + carton non séparable + matériau gris en faible quantité en vrac non séparable	26LAN0201P002	Mur A	BON ETAT	Amiante non détecté	ZSO

PIECE	ETAGE	ELEMENTS	DESRIPTIF LABORATOIRE	Echantillon	REPERAGE	ETAT	RESULTAT	METHODE
Entrée		Enduit	Enduit plâtreux blanc en vrac + peinture non séparable + carton non séparable + matériau gris en faible quantité en vrac non séparable	26LAN0201P002	Mur B	BON ETAT	Amiante non détecté	ZSO
Entrée		Enduit	Enduit plâtreux blanc en vrac + peinture non séparable + carton non séparable + matériau gris en faible quantité en vrac non séparable	26LAN0201P002	Mur C	BON ETAT	Amiante non détecté	ZSO
Entrée		Enduit	Enduit plâtreux blanc en vrac + peinture non séparable + carton non séparable + matériau gris en faible quantité en vrac non séparable	26LAN0201P002	Mur F	BON ETAT	Amiante non détecté	ZSO
Entrée		Enduit	Enduit plâtreux blanc en vrac + peinture non séparable + carton non séparable + matériau gris en faible quantité en vrac non séparable	26LAN0201P002	Mur G	BON ETAT	Amiante non détecté	ZSO

PIECE	ETAGE	ELEMENTS	DESCRIPTIF LABORATOIRE	Echantillon	REPERAGE	ETAT	RESULTAT	METHODE
Entrée		Enduit	Enduit plâtreux blanc en vrac + peinture non séparable + carton non séparable + matériau gris en faible quantité en vrac non séparable	26LAN0201P002	Mur H	BON ETAT	Amiante non détecté	ZSO
WC		Enduit	Enduit plâtreux blanc en vrac + peintures multiples en faible quantité non séparable + toile fibreuse blanche non séparable	26LAN0201P005	Mur A	BON ETAT	Amiante non détecté	ZSO
WC		Enduit	Enduit plâtreux blanc en vrac + peintures multiples en faible quantité non séparable + toile fibreuse blanche non séparable	26LAN0201P005	Mur D	BON ETAT	Amiante non détecté	ZSO
Salle de bains		Enduit	Enduit plâtreux blanc en vrac + peintures multiples en faible quantité non séparable + toile fibreuse blanche non séparable	26LAN0201P005	Mur A	BON ETAT	Amiante non détecté	ZSO
Salle de bains		Enduit	Enduit plâtreux blanc en vrac + peintures multiples en faible quantité non séparable + toile fibreuse blanche non séparable	26LAN0201P005	Mur C	BON ETAT	Amiante non détecté	ZSO

PIECE	ETAGE	ELEMENTS	DESRIPTIF LABORATOIRE	Echantillon	REPERAGE	ETAT	RESULTAT	METHODE
Salle de bains		Enduit	Enduit plâtreux blanc en vrac + peintures multiples en faible quantité non séparable + toile fibreuse blanche non séparable	26LAN0201P005	Mur D	BON ETAT	Amiante non détecté	ZSO
Cuisine		Enduit	Enduit plâtreux blanc en vrac + peintures multiples en faible quantité non séparable + toile fibreuse blanche non séparable	26LAN0201P005	Mur A	BON ETAT	Amiante non détecté	ZSO
Cuisine		Enduit	Enduit plâtreux blanc en vrac + peintures multiples en faible quantité non séparable + toile fibreuse blanche non séparable	26LAN0201P005	Mur B	BON ETAT	Amiante non détecté	ZSO
Cuisine		Enduit	Enduit plâtreux blanc en vrac + peintures multiples en faible quantité non séparable + toile fibreuse blanche non séparable	26LAN0201P005	Mur C	BON ETAT	Amiante non détecté	ZSO
Cuisine		Enduit	Enduit plâtreux blanc en vrac + peintures multiples en faible quantité non séparable + toile fibreuse blanche non séparable	26LAN0201P005	Mur F	BON ETAT	Amiante non détecté	ZSO

PIECE	ETAGE	ELEMENTS	DESRIPTIF LABORATOIRE	Echantillon	REPERAGE	ETAT	RESULTAT	METHODE
WC		Enduit béton	Enduit plâtreux blanc en vrac + peintures multiples en faible quantité non séparable	26LAN0201P007	Mur B	BON ETAT	Amiante non détecté	ZSO
WC		Enduit béton	Enduit plâtreux blanc en vrac + peintures multiples en faible quantité non séparable	26LAN0201P007	Mur C	BON ETAT	Amiante non détecté	ZSO
Salle de bains		Enduit béton	Enduit plâtreux blanc en vrac + peintures multiples en faible quantité non séparable	26LAN0201P007	Mur B	BON ETAT	Amiante non détecté	ZSO
Cuisine		Enduit béton	Enduit plâtreux blanc en vrac + peintures multiples en faible quantité non séparable	26LAN0201P007	Mur D	BON ETAT	Amiante non détecté	ZSO
Cuisine		Enduit béton	Enduit plâtreux blanc en vrac + peintures multiples en faible quantité non séparable	26LAN0201P007	Mur E	BON ETAT	Amiante non détecté	ZSO

JP : Jugement Personnel, ZSO : Zone de Similitude d'Ouvrage

ANNEXE 1 – PHOTOS DES ELEMENTS AMIANTES ET/OU NON AMIANTES

PRELEVEMENT : 26LAN0201P001			
NOM DU CLIENT	NUMERO DU DOSSIER		PIECE OU LOCAL
OPH77	26LAN0201 16/10/2018		Chambre 1
ELEMENT	DESCRIPTIF DU LABORATOIRE	DATE DE PRELEVEMENT	NOM DE L'OPERATEUR
Enduit béton	Enduit plâtreux blanc en faible quantité en vrac + peintures multiples non séparable + matériau gris en faible quantité en vrac non séparable	16/10/2018	JULIEN Mickaël
LOCALISATION		RESULTAT	
Mur A		Amiante non détecté	

EMPLACEMENT



PRELEVEMENT : 26LAN0201P002			
NOM DU CLIENT	NUMERO DU DOSSIER		PIECE OU LOCAL
OPH77	26LAN0201 16/10/2018		Chambre 3
ELEMENT	DESCRIPTIF DU LABORATOIRE	DATE DE PRELEVEMENT	NOM DE L'OPERATEUR
Enduit	Enduit plâtreux blanc en vrac + peinture non séparable + carton non séparable + matériau gris en faible quantité en vrac non séparable	16/10/2018	JULIEN Mickaël
LOCALISATION		RESULTAT	
Mur D		Amiante non détecté	

EMPLACEMENT



PRELEVEMENT : 26LAN0201P003			
NOM DU CLIENT	NUMERO DU DOSSIER	PIECE OU LOCAL	
OPH77	26LAN0201 16/10/2018	WC	
ELEMENT	DESCRIPTIF DU LABORATOIRE	DATE DE PRELEVEMENT	NOM DE L'OPERATEUR
Revêtement souple	Dalle dure cassante noire + colle polymère jaune non séparable + colle polymère jaune non séparable + ragréage gris en vrac non séparable + peintures multiples non séparable	16/10/2018	JULIEN Mickaël
LOCALISATION		RESULTAT	
Sol		Fr1:Amiante détecté (Chrysotile)	

EMPLACEMENT



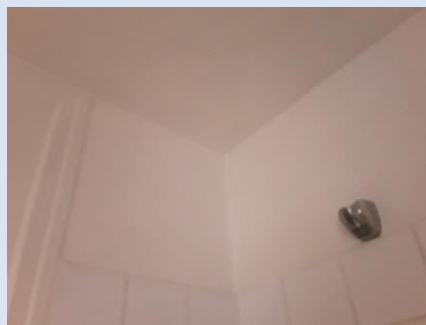
PRELEVEMENT : 26LAN0201P003			
NOM DU CLIENT	NUMERO DU DOSSIER	PIECE OU LOCAL	
OPH77	26LAN0201 16/10/2018	WC	
ELEMENT	DESCRIPTIF DU LABORATOIRE	DATE DE PRELEVEMENT	NOM DE L'OPERATEUR
Revêtement souple	Revêtement souple beige + revêtement souple gris	16/10/2018	JULIEN Mickaël
LOCALISATION		RESULTAT	
Sol		Fr2:Amiante non détecté	

EMPLACEMENT



PRELEVEMENT : 26LAN0201P004			
NOM DU CLIENT	NUMERO DU DOSSIER	PIECE OU LOCAL	
OPH77	26LAN0201 16/10/2018	Salle de bains	
ELEMENT	DESCRIPTIF DU LABORATOIRE	DATE DE PRELEVEMENT	NOM DE L'OPERATEUR
Enduit béton	Enduit plâtreux blanc en faible quantité en vrac + peinture en faible quantité non séparable + toile fibreuse blanche en faible quantité non séparable	16/10/2018	JULIEN Mickaël
LOCALISATION		RESULTAT	
Plafond		Amiante non détecté	

EMPLACEMENT



PRELEVEMENT : 26LAN0201P005			
NOM DU CLIENT	NUMERO DU DOSSIER	PIECE OU LOCAL	
OPH77	26LAN0201 16/10/2018	Salle de bains	
ELEMENT	DESCRIPTIF DU LABORATOIRE	DATE DE PRELEVEMENT	NOM DE L'OPERATEUR
Enduit	Enduit plâtreux blanc en vrac + peintures multiples en faible quantité non séparable + toile fibreuse blanche non séparable	16/10/2018	JULIEN Mickaël
LOCALISATION		RESULTAT	
Mur D		Amiante non détecté	

EMPLACEMENT



PRELEVEMENT : 26LAN0201P006			
NOM DU CLIENT	NUMERO DU DOSSIER	PIECE OU LOCAL	
OPH77	26LAN0201 16/10/2018	Salle de bains	
ELEMENT	DESCRIPTIF DU LABORATOIRE	DATE DE PRELEVEMENT	NOM DE L'OPERATEUR
Revêtement souple	Dalle dure cassante noire	16/10/2018	JULIEN Mickaël
LOCALISATION		RESULTAT	
Sol		Fr1:Amiante détecté (Chrysotile)	
EMPLACEMENT			
			

PRELEVEMENT : 26LAN0201P006			
NOM DU CLIENT	NUMERO DU DOSSIER	PIECE OU LOCAL	
OPH77	26LAN0201 16/10/2018	Salle de bains	
ELEMENT	DESCRIPTIF DU LABORATOIRE	DATE DE PRELEVEMENT	NOM DE L'OPERATEUR
Revêtement souple	Colle bitumineuse noire en faible quantité + colle polymère jaune non séparable + ragréage gris en vrac non séparable + peintures multiples non séparable	16/10/2018	JULIEN Mickaël
LOCALISATION		RESULTAT	
Sol		Fr2:Amiante détecté (Chrysotile)	
EMPLACEMENT			
			

PRELEVEMENT : 26LAN0201P006			
NOM DU CLIENT	NUMERO DU DOSSIER	PIECE OU LOCAL	
OPH77	26LAN0201 16/10/2018	Salle de bains	
ELEMENT	DESCRIPTIF DU LABORATOIRE	DATE DE PRELEVEMENT	NOM DE L'OPERATEUR
Revêtement souple	Revêtement souple beige + matériau compact gris hétérogène	16/10/2018	JULIEN Mickaël
LOCALISATION		RESULTAT	
Sol		Fr3:Amiante non détecté	

EMPLACEMENT



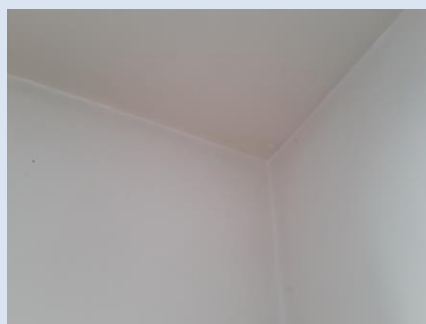
PRELEVEMENT : 26LAN0201P007			
NOM DU CLIENT	NUMERO DU DOSSIER	PIECE OU LOCAL	
OPH77	26LAN0201 16/10/2018	Cuisine	
ELEMENT	DESCRIPTIF DU LABORATOIRE	DATE DE PRELEVEMENT	NOM DE L'OPERATEUR
Enduit béton	Enduit plâtreux blanc en vrac + peintures multiples en faible quantité non séparable	16/10/2018	JULIEN Mickaël
LOCALISATION		RESULTAT	
Mur E		Amiante non détecté	

EMPLACEMENT



PRELEVEMENT : 26LAN0201P008			
NOM DU CLIENT	NUMERO DU DOSSIER	PIECE OU LOCAL	
OPH77	26LAN0201 16/10/2018	Séjour	
ELEMENT	DESCRIPTIF DU LABORATOIRE	DATE DE PRELEVEMENT	NOM DE L'OPERATEUR
Enduit béton	Enduit plâtreux blanc en vrac + peinture non séparable	16/10/2018	JULIEN Mickaël
LOCALISATION		RESULTAT	
Plafond		Amiante non détecté	

EMPLACEMENT



PRELEVEMENT : 26LAN0201P009			
NOM DU CLIENT	NUMERO DU DOSSIER	PIECE OU LOCAL	
OPH77	26LAN0201 16/10/2018	Placard 1	
ELEMENT	DESCRIPTIF DU LABORATOIRE	DATE DE PRELEVEMENT	NOM DE L'OPERATEUR
Revêtement souple	Peintures multiples non séparable + dalle dure cassante noire	16/10/2018	JULIEN Mickaël
LOCALISATION		RESULTAT	
Sol		Fr1:Amiante détecté (Chrysotile)	

EMPLACEMENT



PRELEVEMENT : 26LAN0201P009			
NOM DU CLIENT	NUMERO DU DOSSIER	PIECE OU LOCAL	
OPH77	26LAN0201 16/10/2018	Placard 1	
ELEMENT	DESCRIPTIF DU LABORATOIRE	DATE DE PRELEVEMENT	NOM DE L'OPERATEUR
Revêtement souple	Colle bitumineuse noire + colle polymère jaune non séparable + colle polymère jaune non séparable + ragréage gris non séparable	16/10/2018	JULIEN Mickaël
LOCALISATION		RESULTAT	
Sol		Fr2:Amiante détecté (Chrysotile)	

EMPLACEMENT



PRELEVEMENT : 26LAN0201P009			
NOM DU CLIENT	NUMERO DU DOSSIER	PIECE OU LOCAL	
OPH77	26LAN0201 16/10/2018	Placard 1	
ELEMENT	DESCRIPTIF DU LABORATOIRE	DATE DE PRELEVEMENT	NOM DE L'OPERATEUR
Revêtement souple	Revêtement souple marron + revêtement souple beige + matériau compact gris hétérogène	16/10/2018	JULIEN Mickaël
LOCALISATION		RESULTAT	
Sol		Fr3:Amiante non détecté	

EMPLACEMENT



PRELEVEMENT : 26LAN0201P010			
NOM DU CLIENT	NUMERO DU DOSSIER	PIECE OU LOCAL	
OPH77	26LAN0201 16/10/2018	Chambre 1	
ELEMENT	DESCRIPTIF DU LABORATOIRE	DATE DE PRELEVEMENT	NOM DE L'OPERATEUR
Revêtement souple	Dalle dure cassante noire	16/10/2018	JULIEN Mickaël
LOCALISATION		RESULTAT	
Sol		Fr1:Amiante détecté (Chrysotile)	

EMPLACEMENT



PRELEVEMENT : 26LAN0201P010			
NOM DU CLIENT	NUMERO DU DOSSIER	PIECE OU LOCAL	
OPH77	26LAN0201 16/10/2018	Chambre 1	
ELEMENT	DESCRIPTIF DU LABORATOIRE	DATE DE PRELEVEMENT	NOM DE L'OPERATEUR
Revêtement souple	Colle bitumineuse noire + colle polymère jaune non séparable + ragréage gris en vrac non séparable + matériau gris en faible quantité en vrac hétérogène non séparable	16/10/2018	JULIEN Mickaël
LOCALISATION		RESULTAT	
Sol		Fr2:Amiante détecté (Chrysotile)	

EMPLACEMENT



PRELEVEMENT : 26LAN0201P010			
NOM DU CLIENT	NUMERO DU DOSSIER	PIECE OU LOCAL	
OPH77	26LAN0201 16/10/2018	Chambre 1	
ELEMENT	DESCRIPTIF DU LABORATOIRE	DATE DE PRELEVEMENT	NOM DE L'OPERATEUR
Revêtement souple	Revêtement souple beige	16/10/2018	JULIEN Mickaël
LOCALISATION		RESULTAT	
Sol		Fr3:Amiante non détecté	

EMPLACEMENT



ANNEXE 3 – PROCES VERBAUX D'ANALYSES



Parc Edonia - Bât. R - Rue de la Terre Adélie - CS n° 66862
35768 SAINT-GREGOIRE CEDEX
Tel : 02.99.35.41.41
Fax : 02.99.35.41.42
www.itga.fr

Accréditation n° 1-5967



Liste des sites et portées disponibles sur www.cofrac.fr

L'accréditation du COFRAC atteste de la compétence des laboratoires pour les seuls essais couverts par l'accréditation qui sont identifiés par le symbole :

RAPPORT SYNTHÉTIQUE D'ANALYSE NUMÉRO IT0718-109942 EN DATE DU 25/10/2018 RECHERCHE ET IDENTIFICATION D'AMIANTE SUR PRELEVEMENT(S) DE MATERIAU(X)

*Ce rapport ne concerne que les échantillons soumis à l'analyse tels qu'ils ont été reçus au laboratoire.
Les informations fournies par le client sont simplement retranscrites et identifiées comme telles.*

Client : AGENCE EHI IDF (COMPTE MATERIAUX)- EXPERT HABITAT & INDUSTRIE INGENIERIE 2 rue Traversière 78580 LES ALLUETS LE ROI	Ref. Commande ITGA : IT0718-109942 Ref. Commande Client : 26LAN0201-01
---	---

Prélèvement(s) : Reçu au laboratoire le : 22/10/2018

Préparation(s) : Effectuée de façon à être représentative de l'échantillon

- ou
- Pour une analyse au Microscope Optique à Lumière Polarisée (MOLP) : Prélèvement et montage adapté sur lame de microscopie
 - Pour une analyse au Microscope Electronique à Transmission Analytique (META) en fonction de la nature de la prise d'essai :
 - (1) - Broyage en milieu aqueux et récupération des particules sur grilles de microscopie (méthode interne : IT085)
 - (2) - Attaque chimique, broyage et récupération des particules sur grilles de microscopie (méthode interne : IT286)

Technique(s) : - Microscopie Optique à Lumière Polarisée (guide HSG 248 - Appendice 2) : Morphologie et critères optiques

Analytique(s) : La méthode de préparation couplée à la technique analytique employée permet de garantir une limite de détection de 0.1 % massique en fibres d'amiante optiquement observable (fibres présentant un diamètre supérieur à 0.2 µm) avec une probabilité de 95 % dans chaque prise d'essai analysée.

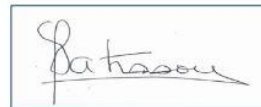
- ou
- Microscopie Electronique à Transmission Analytique (parties pertinentes de la norme NF X 43-050) : Morphologie, EDX et

diffraction électronique
La méthode de préparation couplée à la technique analytique employée permet de garantir une limite de détection de 0.1 % massique en fibres d'amiante avec une probabilité de 95 % dans chaque prise d'essai analysée.

Résultat(s) :

Fraction analysée	Technique analytique (Méthode de préparation)	Nombre de préparations	Date d'analyse	Résultat / Variété d'amiante
Ref dossier client : 26LAN0201-01 - 29 RUE DU 8 MAI 1945 77320 LA FERTE GAUCHER				Ref échantillon ITGA : IT071810-48673
Ref échantillon client : 26LAN0201P001 / LOGEMENTS COLLECTIFS - - - / Chambre 1 Mur A Enduit béton				Description ITGA : Enduit plâtreux blanc en faible quantité en vrac / Peintures multiples / Matériau gris en faible quantité en vrac
» Enduit plâtreux blanc en faible quantité en vrac + peintures multiples non séparable + matériau gris en faible quantité en vrac non séparable	META (1)	1	25/10/2018	Amiante non détecté / - (la prise d'essai analysée peut renfermer une teneur inférieure à la limite de détection garantie de fibres d'amiante)

Validé par : Gwladys PATISSOU - Analyste



La reproduction de ce rapport n'est autorisée que sous sa forme intégrale ; ce rapport ne doit pas être reproduit partiellement sans l'approbation du laboratoire.

Sauf demande particulière et écrite du client, les échantillons sont conservés pendant 6 mois et les rapports pendant 2 ans.

DTA 164-01 rev 05

Page 1/4

RAPPORT SYNTHÉTIQUE D'ANALYSE NUMÉRO IT0718-109942 EN DATE DU 25/10/2018
RECHERCHE ET IDENTIFICATION D'AMIANTE SUR PRELEVEMENT(S) DE MATERIAU(X)

Fraction analysée	Technique analytique (Méthode de préparation)	Nombre de préparations	Date d'analyse	Résultat / Variété d'amiante
Réf dossier client : 26LAN0201-01 - 29 RUE DU 8 MAI 1945 77320 LA FERTE GAUCHER Réf échantillon client : 26LAN0201P002 / LOGEMENTS COLLECTIFS - - - / Chambre 3 Mur D Enduit				Réf échantillon ITGA : IT071810-48674 Description ITGA : Enduit plâtreux blanc en vrac / Peinture / Carton / Matériau gris en faible quantité en vrac
▸ Enduit plâtreux blanc en vrac + peinture non séparable + carton non séparable + matériau gris en faible quantité en vrac non séparable	META (1)	1	25/10/2018	Amiante non détecté / - (à prise d'essai analysée peut renfermer une teneur inférieure à la limite de détection garantie de fibre d'amiante)
Réf dossier client : 26LAN0201-01 - 29 RUE DU 8 MAI 1945 77320 LA FERTE GAUCHER Réf échantillon client : 26LAN0201P003 / LOGEMENTS COLLECTIFS - - - / WC Sol Revêtement souple				Réf échantillon ITGA : IT071810-48675 Description ITGA : Dalle dure cassante noire / Colle polymère jaune / Revêtement souple beige / Colle polymère jaune / Revêtement souple gris / Colle polymère jaune / Ragréage gris en vrac / Peintures multiples
▸ Dalle dure cassante noire + colle polymère jaune non séparable + colle polymère jaune non séparable + colle polymère jaune non séparable + ragréage gris en vrac non séparable + peintures multiples non séparable	META (2)	1	25/10/2018	Présence de fibres d'amiante / Chrysotile
▸ Revêtement souple beige + revêtement souple gris	META (1)	1	25/10/2018	Amiante non détecté / - (à prise d'essai analysée peut renfermer une teneur inférieure à la limite de détection garantie de fibre d'amiante)
Réf dossier client : 26LAN0201-01 - 29 RUE DU 8 MAI 1945 77320 LA FERTE GAUCHER Réf échantillon client : 26LAN0201P004 / LOGEMENTS COLLECTIFS - - - / Salle de bains Plafond Enduit béton				Réf échantillon ITGA : IT071810-48676 Description ITGA : Enduit plâtreux blanc en faible quantité en vrac / Peinture en faible quantité / Toile fibreuse blanche en faible quantité
▸ Enduit plâtreux blanc en faible quantité en vrac + peinture en faible quantité non séparable + toile fibreuse blanche en faible quantité non séparable	META (1)	1	25/10/2018	Amiante non détecté / - (à prise d'essai analysée peut renfermer une teneur inférieure à la limite de détection garantie de fibre d'amiante)
Réf dossier client : 26LAN0201-01 - 29 RUE DU 8 MAI 1945 77320 LA FERTE GAUCHER Réf échantillon client : 26LAN0201P005 / LOGEMENTS COLLECTIFS - - - / Salle de bains Mur D Enduit				Réf échantillon ITGA : IT071810-48677 Description ITGA : Enduit plâtreux blanc en vrac / Peintures multiples en faible quantité / Toile fibreuse blanche
▸ Enduit plâtreux blanc en vrac + peintures multiples en faible quantité non séparable + toile fibreuse blanche non séparable	META (1)	1	25/10/2018	Amiante non détecté / - (à prise d'essai analysée peut renfermer une teneur inférieure à la limite de détection garantie de fibre d'amiante)

La reproduction de ce rapport n'est autorisée que sous sa forme intégrale : ce rapport ne doit pas être reproduit partiellement sans l'approbation du laboratoire.

Sauf demande particulière et écrite du client, les échantillons sont conservés pendant 6 mois et les rapports pendant 2 ans.

DTA 164-01 rev 05

Page 2/4

RAPPORT SYNTHÉTIQUE D'ANALYSE NUMÉRO IT0718-109942 EN DATE DU 25/10/2018
RECHERCHE ET IDENTIFICATION D'AMIANTE SUR PRELEVEMENT(S) DE MATERIAU(X)

Fraction analysée	Technique analytique (Méthode de préparation)	Nombre de préparations	Date d'analyse	Résultat / Variété d'amiante
Réf dossier client : 26LAN0201-01 - 29 RUE DU 8 MAI 1945 77320 LA FERTE GAUCHER Réf échantillon client : 26LAN0201P006 / LOGEMENTS COLLECTIFS - - - / Salle de bains Sol Revêtement souple Réf échantillon ITGA : IT071810-48678 Description ITGA : Dalle dure cassante noire / Colle bitumineuse noire en faible quantité / Revêtement souple beige / Colle polymère jaune / Ragréage gris en vrac / Matériau compact gris hétérogène / Peintures multiples				
» Dalle dure cassante noire	META (2)	1	25/10/2018	Présence de fibres d'amiante / Chrysotile
» Colle bitumineuse noire en faible quantité + colle polymère jaune non séparable + ragréage gris en vrac non séparable + peintures multiples non séparable	MOLP	1	25/10/2018	Présence de fibres d'amiante / Chrysotile
» Revêtement souple beige + matériau compact gris hétérogène	META (1)	1	25/10/2018	Amiante non détecté / - <small>(à prise d'essai analysée peut renfermer une teneur inférieure à la limite de détection garantie de fibre d'amiante)</small>
Réf dossier client : 26LAN0201-01 - 29 RUE DU 8 MAI 1945 77320 LA FERTE GAUCHER Réf échantillon client : 26LAN0201P007 / LOGEMENTS COLLECTIFS - - - / Cuisine Mur E Enduit béton Réf échantillon ITGA : IT071810-48679 Description ITGA : Enduit plâtreux blanc en vrac / Peintures multiples en faible quantité				
» Enduit plâtreux blanc en vrac + peintures multiples en faible quantité non séparable	META (1)	1	25/10/2018	Amiante non détecté / - <small>(à prise d'essai analysée peut renfermer une teneur inférieure à la limite de détection garantie de fibre d'amiante)</small>
Réf dossier client : 26LAN0201-01 - 29 RUE DU 8 MAI 1945 77320 LA FERTE GAUCHER Réf échantillon client : 26LAN0201P008 / LOGEMENTS COLLECTIFS - - - / Séjour Plafond Enduit béton Réf échantillon ITGA : IT071810-48680 Description ITGA : Enduit plâtreux blanc en vrac / Peinture				
» Enduit plâtreux blanc en vrac + peinture non séparable	META (1)	1	25/10/2018	Amiante non détecté / - <small>(à prise d'essai analysée peut renfermer une teneur inférieure à la limite de détection garantie de fibre d'amiante)</small>
Réf dossier client : 26LAN0201-01 - 29 RUE DU 8 MAI 1945 77320 LA FERTE GAUCHER Réf échantillon client : 26LAN0201P009 / LOGEMENTS COLLECTIFS - - - / Placard 1 Sol Revêtement souple Réf échantillon ITGA : IT071810-48681 Description ITGA : Peintures multiples / Dalle dure cassante noire / Colle bitumineuse noire / Revêtement souple marron / Colle polymère jaune / Revêtement souple beige / Colle polymère jaune / Ragréage gris / Matériau compact gris hétérogène				
» Peintures multiples non séparable + dalle dure cassante noire	META (2)	1	25/10/2018	Présence de fibres d'amiante / Chrysotile
» Colle bitumineuse noire + colle polymère jaune non séparable + colle polymère jaune non séparable + ragréage gris non séparable	MOLP	1	25/10/2018	Présence de fibres d'amiante / Chrysotile
» Revêtement souple marron + revêtement souple beige + matériau compact gris hétérogène	META (1)	1	25/10/2018	Amiante non détecté / - <small>(à prise d'essai analysée peut renfermer une teneur inférieure à la limite de détection garantie de fibre d'amiante)</small>

La reproduction de ce rapport n'est autorisée que sous sa forme intégrale : ce rapport ne doit pas être reproduit partiellement sans l'approbation du laboratoire.

Sauf demande particulière et écrite du client, les échantillons sont conservés pendant 6 mois et les rapports pendant 2 ans.

DTA 164-01 rev 05

Page 3/4

RAPPORT SYNTHÉTIQUE D'ANALYSE NUMÉRO IT0718-109942 EN DATE DU 25/10/2018
RECHERCHE ET IDENTIFICATION D'AMIANTE SUR PRELEVEMENT(S) DE MATERIAU(X)

Fraction analysée	Technique analytique (Méthode de préparation)	Nombre de préparations	Date d'analyse	Résultat / Variété d'amiante
Réf dossier client : 26LAN0201--01 - 29 RUE DU 8 MAI 1945 77320 LA FERTE GAUCHER		Réf échantillon ITGA : IT071810-48682		
Réf échantillon client : 26LAN0201P010 / LOGEMENTS COLLECTIFS - - - / Chambre 1 Sol Revêtement souple		Description ITGA : Dalle dure cassante noire / Colle bitumineuse noire / Revêtement souple beige / Colle polymère jaune / Ragréage gris en vrac / Matériau gris en faible quantité en vrac hétérogène		
» Dalle dure cassante noire	META (2)	1	25/10/2018	Présence de fibres d'amiante / Chrysotile
» Colle bitumineuse noire + colle polymère jaune non séparable + ragréage gris en vrac non séparable + matériau gris en faible quantité en vrac hétérogène non séparable	MOLP	1	25/10/2018	Présence de fibres d'amiante / Chrysotile
» Revêtement souple beige	META (1)	1	25/10/2018	Amiante non détecté / - <small>(à prise d'essai analysée peut renfermer une teneur inférieure à la limite de détection garantie de fibre d'amiante)</small>

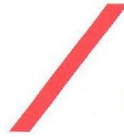
La reproduction de ce rapport n'est autorisée que sous sa forme intégrale : ce rapport ne doit pas être reproduit partiellement sans l'approbation du laboratoire.

Sauf demande particulière et écrite du client, les échantillons sont conservés pendant 6 mois et les rapports pendant 2 ans.

DTA 164-01 rev 05

Page 4/4

ATTESTATION(S)



réinventons / notre métier



Votre attestation Responsabilité Civile

AXA France IARD atteste que :

EXPERT HABITAT ET INDUSTRIE INGENIERIE
21 ROUTE D'ALBERT
62450 AVESNES LES BAPAUME

Est titulaire du contrat d'assurance n° 10063271004 ayant pris effet le 01/03/2018.

Ce contrat garantit les conséquences pécuniaires de la Responsabilité civile pouvant lui incomber du fait de l'exercice des activités suivantes :

DIAGNOSTICS TECHNIQUES IMMOBILIERS OBLIGATOIRES, REALISES DANS LE CADRE DE LA CONSTITUTION DU DOSSIER TECHNIQUE IMMOBILIER ET/ OU AUTRES MISSIONS REALISEES EN DEHORS DU DOSSIER TECHNIQUE, TELS QUE FIGURANT DANS LA LISTE LIMITATIVE CI-DESSOUS :

- ETAT MENTIONNANT LA PRESENCE OU L'ABSENCE DE MATERIAUX CONTENANT DE L'AMIANTE
- DIAGNOSTIC TECHNIQUE AMIANTE
- DIAGNOSTIC AMIANTE PARTIES PRIMITIVES
- CONTROLE PERIODIQUE (AMIANTE)
- CONTROLE VISUEL APRES TRAVAUX (PLOMB - AMIANTE)
- REPERAGE AMIANTE AVANT/ APRES TRAVAUX ET DEMOLITION
- REPERAGE AMIANTE ET D'HAP SUR SURFACE BITUMEE ET ENROBES
- DIAGNOSTIC PLOMB DANS L'EAU
- CONSTAT DES RISQUES D'EXPOSITION AU PLOMB (CREP)
- DIAGNOSTIC DE RISQUE D'INTOXICATION AU PLOMB DANS LES PEINTURES (DRIPP)
- RECHERCHE DE PLOMB AVANT TRAVAUX / DEMOLITION
- ETAT RELATIF A LA PRESENCE DE TERMITES
- ETAT PARASITAIRE (MERULES, VRILLETES, LYCTUS)
- INFORMATION SUR LA PRESENCE DE RISQUE DE MERULE (LOI ALUR)
- MESURAGE LOI CARREZ ET LOI BOUTIN
- CALCULS DES MILLIEMES - TANTIEMES DE COPROPRIETE ET REALISATION DE PLANS ASSOCIES SELON LES TEXTES SUIVANTS : LOI 65-557 DU 10 JUILLET 1965, DECRET 67-223 DU 17 MARS 1967, DECRET 2004-479 DU 27 mai 2004 ET SUIVANTS FIXANT LE STATUT DE LA COPROPRIETE DES IMMEUBLES BATIS.
- ETAT DE L'INSTALLATION INTERIEURE DE GAZ
- ETAT DES RISQUES NATURELS, MINIERES ET TECHNOLOGIQUES (ENRNM7)
- DIAGNOSTIC DE PERFORMANCE ENERGETIQUE
- DPE INDIVIDUEL POUR MAISONS INDIVIDUELLES, APPARTEMENTS ET LOTS TERTIAIRES AFFECTES A DES IMMEUBLES A USAGE PRINCIPAL D'HABITATION, AINSI QUE LES ATTESTATIONS DE PRISE EN COMPTE DE LA REGLEMENTATION THERMIQUE.
- ETAT DE L'INSTALLATION INTERIEURE D'ELECTRICITE.
- ETUDE REGLEMENTATION THERMIQUE 2005 ET 2012.
- DOCUMENT ETABLI A L'ISSUE DU CONTROLE DES INSTALLATIONS D'ASSAINISSEMENT NON COLLECTIF
- DIAGNOSTIC ASSAINISSEMENT AUTONOME ET COLLECTIF
- ETAT DES LIEUX LOCATIFS
- DIAGNOSTIC DE SECURITE PISCINE
- CERTIFICAT DE DECENCE ET CERTIFICAT DE TRAVAUX DE REHABILITATION
- DIAGNOSTIC POUR OBTENTION DE PRET A TAUX ZERO
- INFILTROMETRIE- MESURES DE PERMEABILITE DU BATIMENT ET DES RESEAUX AERAIQUES
- THERMOGRAPHIE INFRAROUGE
- DIAGNOSTIC RADON : UNIQUEMENT POUR MAISONS INDIVIDUELLES ET IMMEUBLES D'HABITATION, A L'EXCLUSION DES ERP.
- DIAGNOSTIC DANS LE CADRE DE LA LOI SRU AVANT MISE EN COPROPRIETE
- DIAGNOSTIC DECHETS DE CHANTIER - ARTICLES R 111-43 A R 111-49 DU CODE DE LA CONSTRUCTION ET DE L'HABITATION
- DOCUMENT UNIQUE D'EVALUATION DES RISQUES COPROPRIETE - Articles L 230 2, III, R 230-1 DU CODE DU TRAVAIL
- DIAGNOSTIC TECHNIQUE GLOBAL (DTG) POUR LES COPROPRIETES - LOI N° 2014-366 POUR L'ACCES AU LOGEMENT ET UN URBANISME RENOVE « ALUR », A L'EXCLUSION DE MISSIONS RELEVANT D'UN PROFESSIONNEL DE LA VENTE OU DE LA LOCATION DE BIENS IMMOBILIERS.
- DIAGNOSTIC ACCESSIBILITE HANDICAPES
- EXPERTISE EN VALEUR VENALE ET LOCATIVE (SOUS RESERVE D'OBTENTION DE FORMATION)
- ETAT DESCRIPTIF DE DIVISION

La garantie Responsabilité civile professionnelle s'exerce à concurrence de 5 000 000 € par année d'assurance.

La présente attestation est valable du 01/03/2018 au 01/01/2019 et ne peut engager l'assureur au-delà des limites et conditions du contrat auquel elle se réfère. Ce contrat permet à l'assuré de satisfaire à l'obligation d'assurance de responsabilité civile professionnelle résultant des dispositions de l'article R271-2 du Code de la Construction et de l'Habitation (décret n° 2006-1114 du 5 septembre 2006 relatif aux diagnostics techniques immobiliers) pour l'établissement des documents visés à l'article L271-4 dudit Code. L'assuré doit être titulaire d'une certification de compétence en cours de validité délivrée par un organisme accrédité dans le domaine de la construction ou employer des salariés ou être constitué de personnes physiques qui disposent de ladite certification de compétence en cours de validité pour l'établissement des documents visés aux articles L271-4 et L134-1 du code de la Construction et de l'Habitation. A défaut la garantie n'est pas acquise.

Le présent document, établi par AXA, est valable jusqu'au 01/01/2019 sous réserve du paiement des cotisations. Il a pour objet d'attester l'existence d'un contrat. Il ne constitue toutefois pas une présomption d'application des garanties et ne peut engager AXA au-delà des clauses, conditions et limites du contrat auquel il se réfère. Les exceptions de garantie opposables au souscripteur le sont également aux bénéficiaires de l'indemnité (résiliation, nullité, règle proportionnelle, exclusions, déchéances, ...).

Toute adjonction autre que le cachet et la signature du représentant de la Société est réputée non écrite.

Fait à Pessac, le 15/02/2018 - Pour la Compagnie,

VD ASSOCIES
81, Bd Pierre Premier
33110 LE BOUSCAT
RCS 794 672 238 ORIAS : 13010220
Tél. : 05 56 30 95 75

PEFC 10-31-1483 / Contrôle PEFC
UNE REPART 22 2010 561

CERTIFICAT DE COMPETENCES



Certificat de compétences Diagnostic Immobilier

N° CPDI 4129 Version 004

Je soussigné, Philippe TROYAUX, Directeur Général d'I.Cert, atteste que :

Monsieur JULIEN Mckael

Est certifié(a) selon le référentiel I.Cert dénommé CPE DI DR 01, dispositif de certification de personnes réalisant des diagnostics Immobiliers pour les missions suivantes :

Amiante sans mention	Amiante Sans Mention* Date d'effet : 01/01/2017 - Date d'expiration : 24/10/2021
DPE individuel	Diagnostic de performance énergétique sans mention : DPE individuel Date d'effet : 07/12/2016 - Date d'expiration : 06/12/2021
Electricité	Etat de l'installation intérieure électrique Date d'effet : 26/10/2016 - Date d'expiration : 25/10/2021
Gaz	Etat de l'installation intérieure gaz Date d'effet : 17/02/2017 - Date d'expiration : 16/02/2022
Plomb	Plomb : Constat du risque d'exposition au plomb Date d'effet : 23/12/2016 - Date d'expiration : 22/12/2021

En foi de quoi ce certificat est délivré, pour valoir et servir ce que de droit.
Edité à Saint-Grégoire, le 03/05/2017.



* Missions de repérage des matériaux et produits de la liste B et des matériaux et produits de la liste C et des matériaux et produits de la liste D et des matériaux et produits de la liste E dans les bâtiments autres que ceux mentionnés ci-dessus.

Missions de repérage des matériaux et produits de la liste B et des matériaux et produits de la liste C et des matériaux et produits de la liste D et des matériaux et produits de la liste E dans les immeubles de grande hauteur, dans des établissements recevant du public répondant aux catégories 1 à 5, dans des immeubles de travail hébergeant plus de 20 personnes ou dans des laboratoires industriels. Missions de repérage des matériaux et produits de la liste C. Les missions couvrent à l'issue des travaux de travaux de construction.

Arrêté du 21 novembre 2008 modifié définissant les critères de certification des compétences des personnes physiques exerçant des missions de constat de risque d'exposition au plomb, des diagnostics de risque d'inhalation par le plomb des personnes ou des enfants, après travaux en plomb, et les critères de certification des organismes de certification - Arrêté du 25 juillet 2010 définissant les critères de certification des compétences des personnes physiques exerçant des missions de repérage, d'installation physique de l'état de conservation des matériaux et produits mentionnés de l'annexe 1 et l'examen visuel après travaux dans les immeubles bâtis et les critères de certification des organismes de certification - Arrêté du 23 octobre 2008 modifié définissant les critères de certification des compétences des personnes physiques réalisant l'état relatif à la performance des bâtiments et les critères de certification des organismes de certification - Arrêté du 18 octobre 2008 modifié définissant les critères de certification des compétences des personnes physiques réalisant le diagnostic de performance énergétique ou l'évaluation de leur conformité de la réglementation thermique, et les critères de certification des organismes de certification - Arrêté du 3 août 2007 modifié définissant les critères de certification des compétences des personnes physiques réalisant l'état de l'installation intérieure de gaz et les critères de certification des organismes de certification - Arrêté du 8 juillet 2008 modifié définissant les critères de certification des compétences des personnes physiques réalisant l'état de l'installation intérieure de plomb et les critères de certification des organismes de certification



I.Cert
Institut de Certification

Certification de personnes
Diagnostic Immobilier
Portée disponible sur www.icert.fr

Parc EDONIA - Bâtiment G - Rue de la Terre Victoria - 35760 Saint-Grégoire



COFRAC
ACCREDITATION
N° 1402
LABORATOIRES
CENTRES
D'ESSAIS

CPE DI DR 11 rev12



Cloisons Plaques de plâtre
Murs Bois
Murs Brique
Murs périphériques / Plaques de plâtre
Murs carreaux de plâtre
Murs Béton / Enduit
Murs porteurs et/ou mur de refend / Plaques de plâtre
Murs périphériques / Doublage (plaque de plâtre + isolant)
Torchis
Murs Amiantés
Murs Brique / Enduit
Murs Brique plâtrière
Murs Pierre

- Prélèvements de sol amiantés
- Prélèvements de sol non amiantés
- Prélèvements de plafonds amiantés
- Prélèvements de plafonds non amiantés
- Prélèvements de murs amiantés
- Prélèvements de murs non amiantés
- X Autres types de prélèvements amiantés
- X Autres types de prélèvements non amiantés
- /// Sol amianté
- /// Plafond amianté
- /// Sol et Plafond amiantés